

SIMPLE MODERN

～上質な生活をあなたへ～

CATCHCOPY

ベースカラーは白・黒・グレーを中心としたモノトーンで構成し、家具はガラス・金属・ストーンなどを使い都会的でクールな雰囲気が楽しめます。

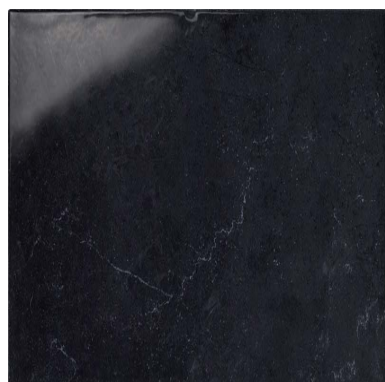
TARGET

20代から30代のキャリアシングルの男性。

CONCEPT

クールでシンプルなモダンをイメージしたデザインです。部屋全体を統一感のある雰囲気にするため素材感と配色を意識し全体の色数を抑えました。また照明はダウンライトを使用し生活感のないスタイリッシュに仕上げました。間仕切りを全てをガラス・グラデーションガラスにしているので開放感がありプライバシーの守られた空間を作る事ができました。男性なら一度は住んでみたいと思う憧れのデザインリフォームです。

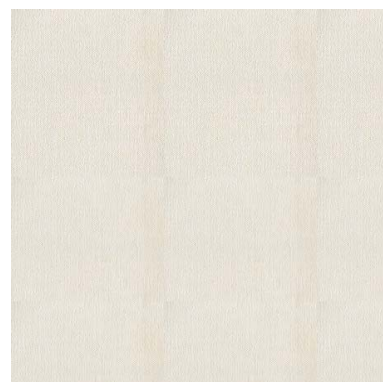
MATERIAL



水廻り
大理石調タイル



玄関
磨きタイル



壁・天井
ビニルクロス



床
鏡面磨きタイル

FURNITURE



LC10

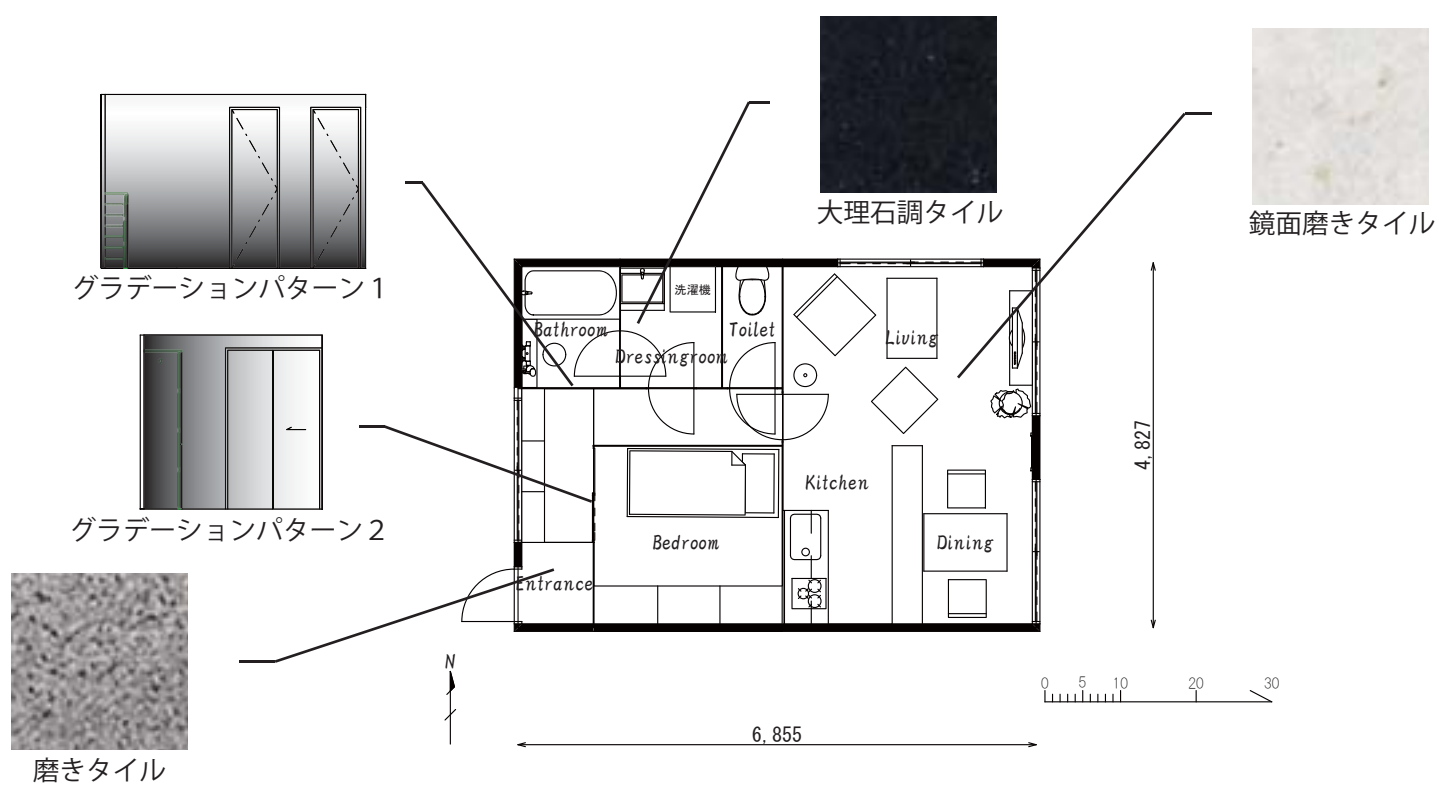


バルセロナチェア



グラデーションガラス

PLAN



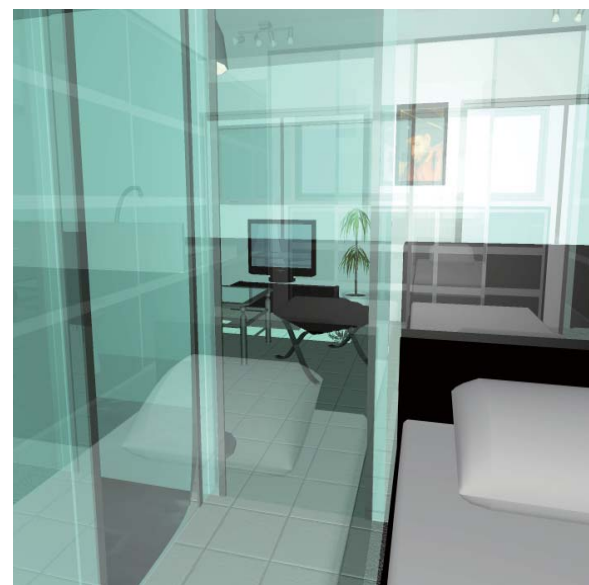
PERSPECTIVE



LIVING



LIVING



CORRIDOR