

# 自由自在

## CHAngeABLE ROOM

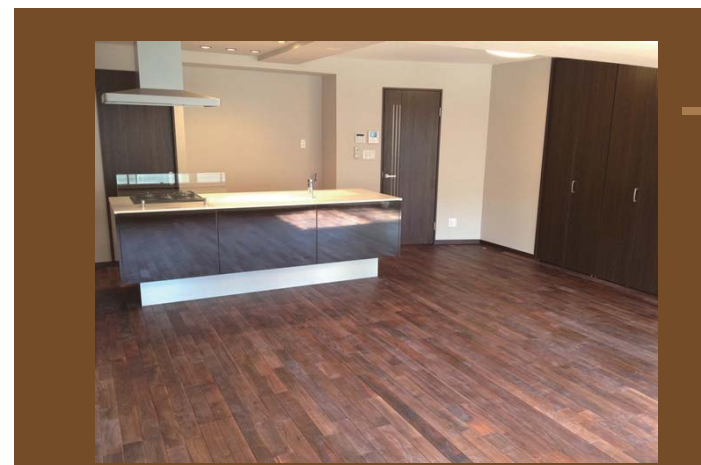
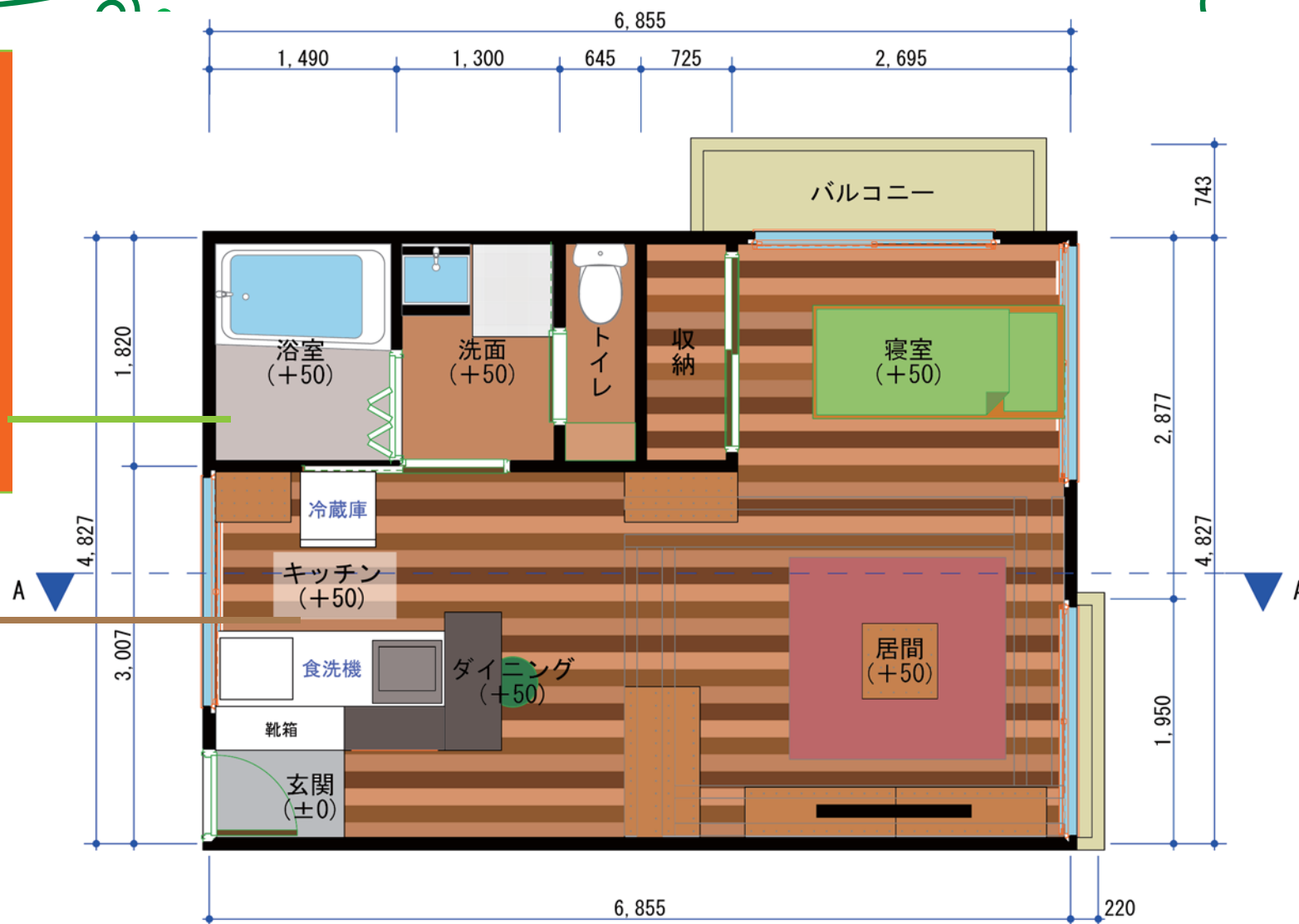
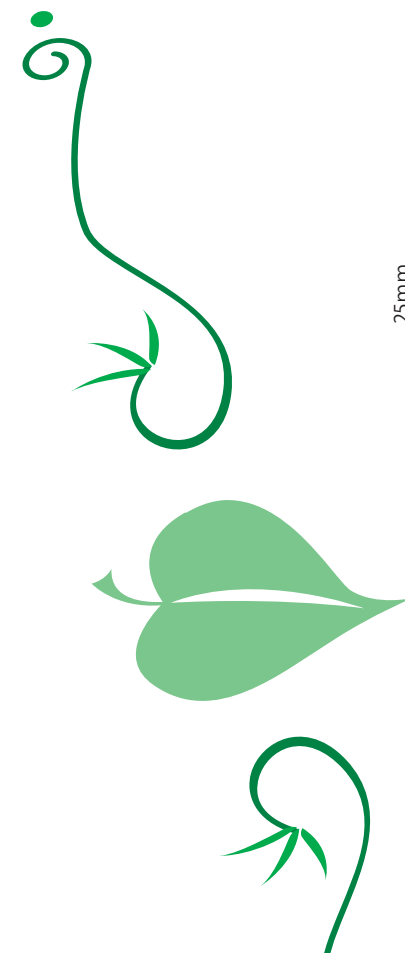
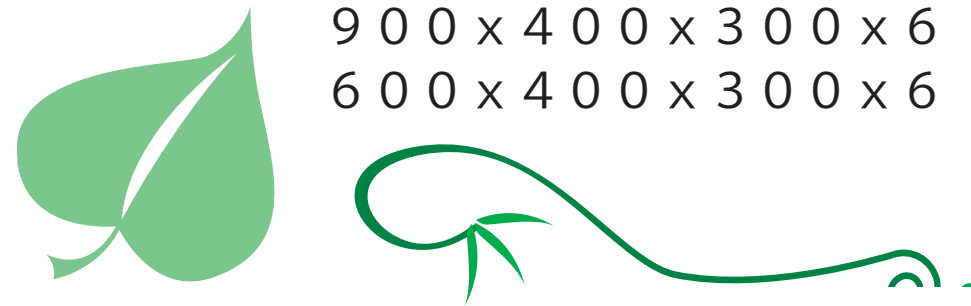
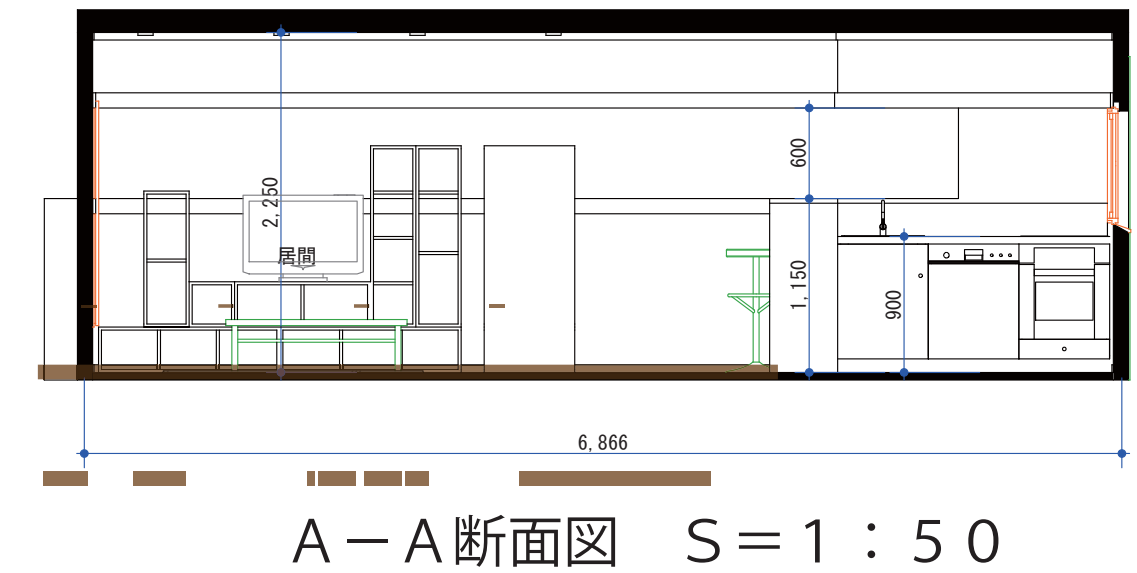
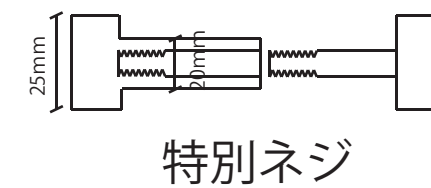
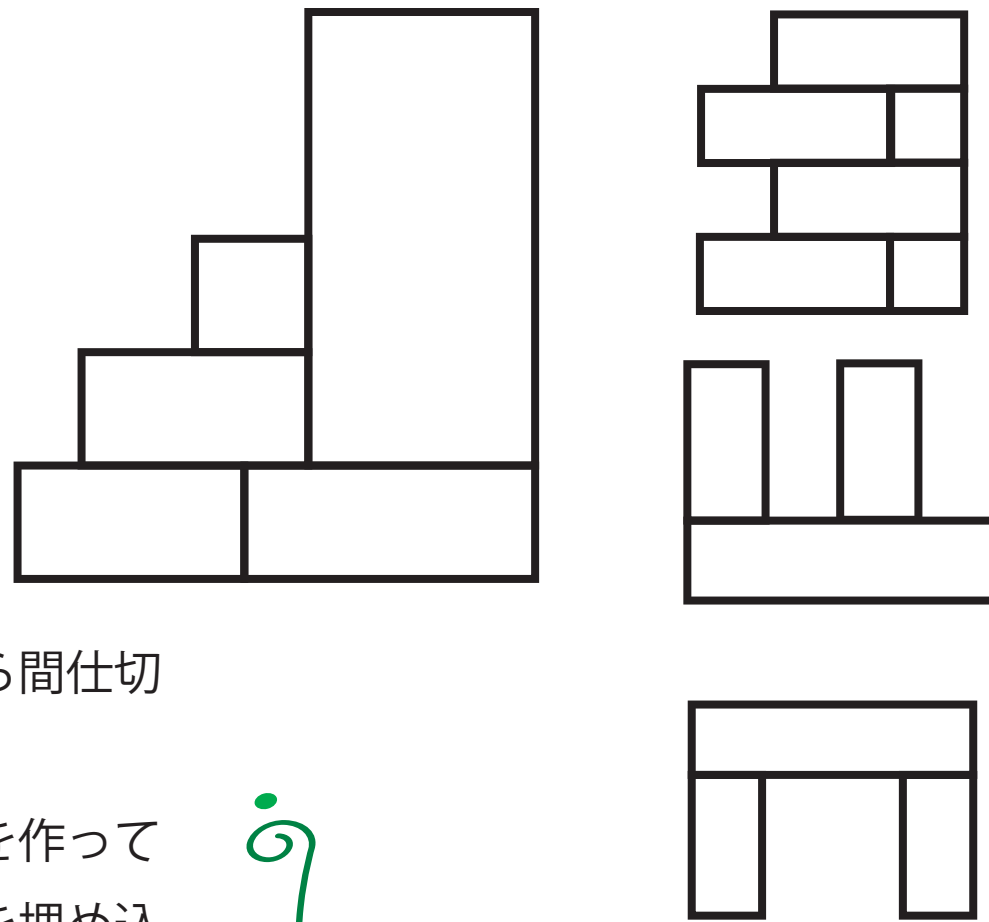
### Connect

それぞれ違う生活構成の人々がこの部屋を選ぶように、入居者自ら間仕切りを変更できる部屋を提案します。

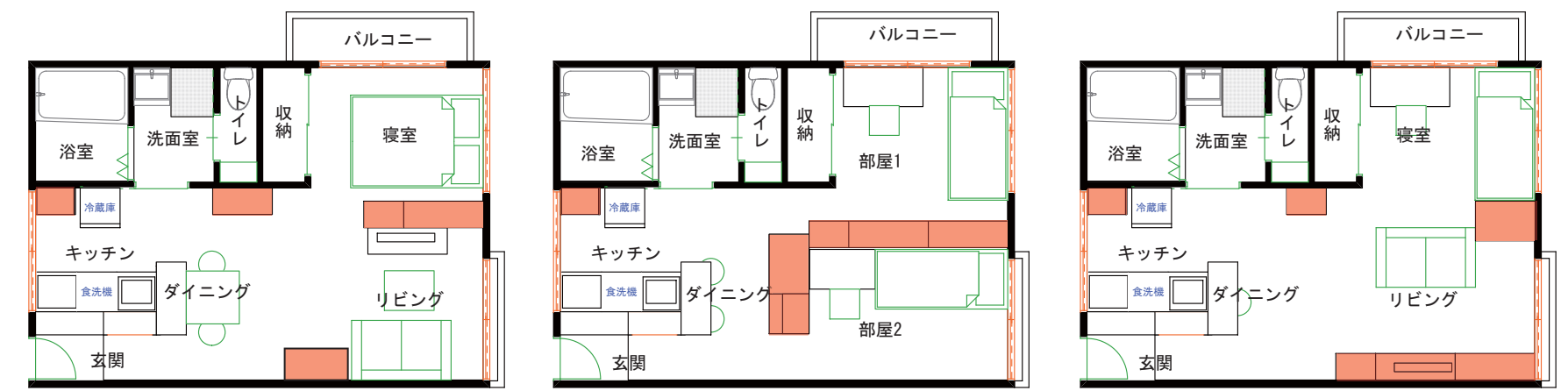
元にある間仕切りを全部撤去します。無垢材で違う大きさの箱を作って一定の間隔で穴を開け、箱と箱を特別ネジで固定します。壁は幕板を埋め込んで、箱の穴からネジを固定して、倒れないようにします。天井は木の配線ダクトを埋め込んで、スポットライトを設置することが出来ます。部屋の基本配色は茶色、黄色、緑のナチュラルで構成します。心を落ち着かせる色と自然の材料を使うことによって心地よく生活が出来ると思います。

#### 箱棚の寸法と数

1 200 x 400 x 300 x 6	300 x 400 x 300 x 6
900 x 400 x 300 x 6	600 x 600 x 300 x 3
600 x 400 x 300 x 6	1 200 x 600 x 600 x 2



### 間取り例



### 仕上げ

- 床：無垢材
- 壁：漆喰
- 箱、幕板：無垢材

