

ゆ あん い 癒 闇 室

～トキを忘れる空間～

～Concept～

日々外で時間に追われ働く男性。

そんな日々頑張っている男性 20～40代に
向けてこの空間を提案しました。

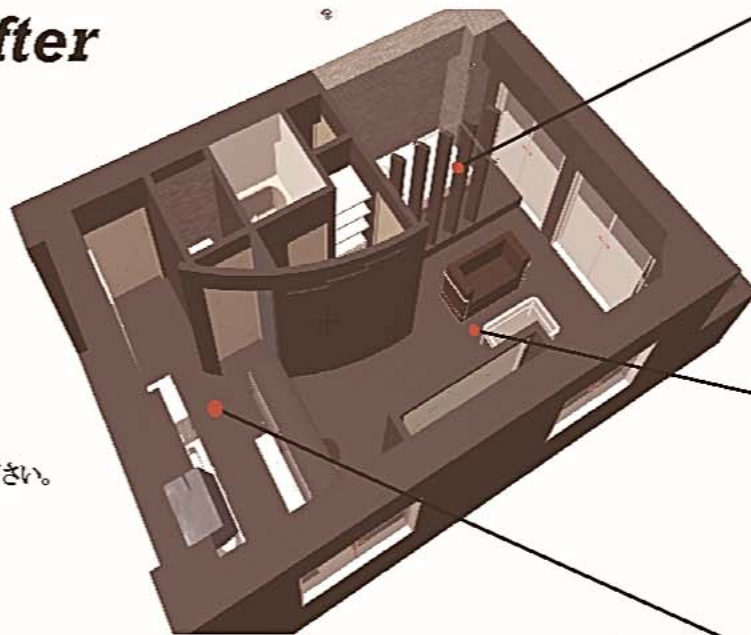
薄闇い BAR のようなゆったりと流れる時間 - トキ - を
感じ日々の疲れを癒して下さい。

～CatchCopy～

仕事が終われば時間は自分だけのもの。

この空間でその時間をより良いものにして下さい。

After



オーナー様へ

僕がこの部屋で目指したことは、

BAR のような大人の空間でなおかつ
自分の世界にじっくりと入り込める

癒しのある空間を目指しました。

部屋の真ん中に大きな鏡を置くことによって、

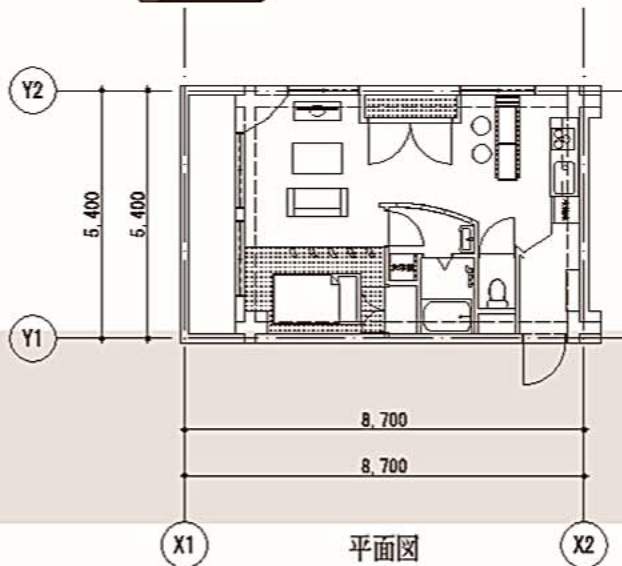
玄関から入って来た時に奥行きのある部屋に

感じることが出来ます。また、脱衣室の壁を

軽くカーブさせることによって、玄関から入って来た時に

部屋に導くような造りにしました。壁には暗い塗り壁をつかい

高級感のある雰囲気仕上げました。



Bedroom

床を20cm上げてリビングと差別化をはかりました。
また壁の素材も変えて特別感を演出しました。



Livingroom

ゆったりと出来るスペースと大きな鏡が特徴。
カウンターでゆっくり飲むのもあり。



Kitchen

大きな鏡があることで部屋が広く見えます。
友達とカウンター越しでおしゃべりも。