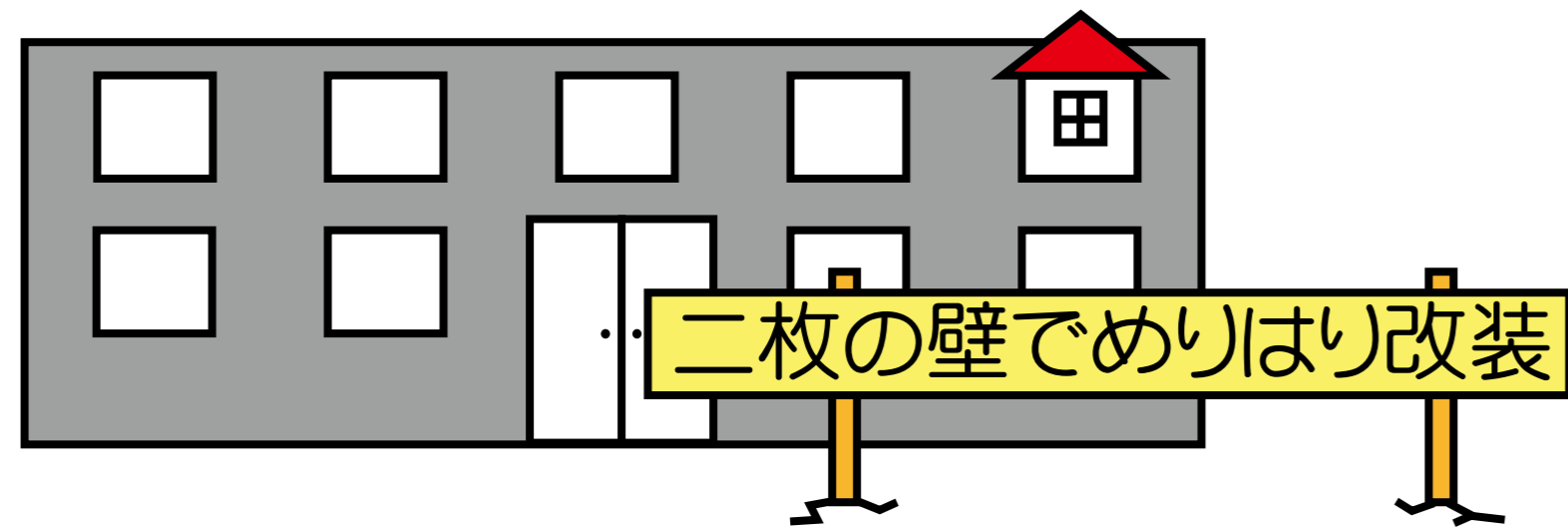
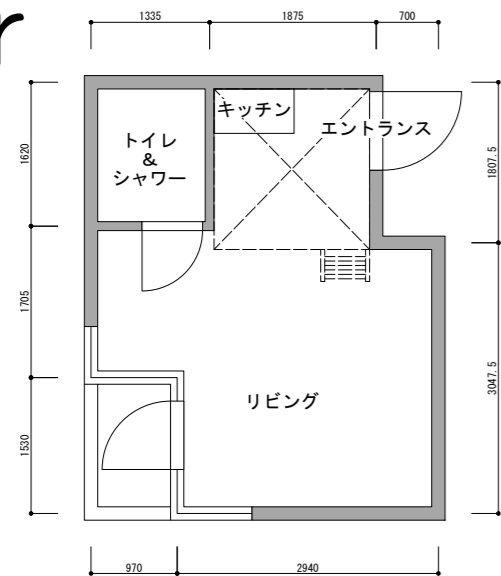


# アパートの中の小さな一軒家

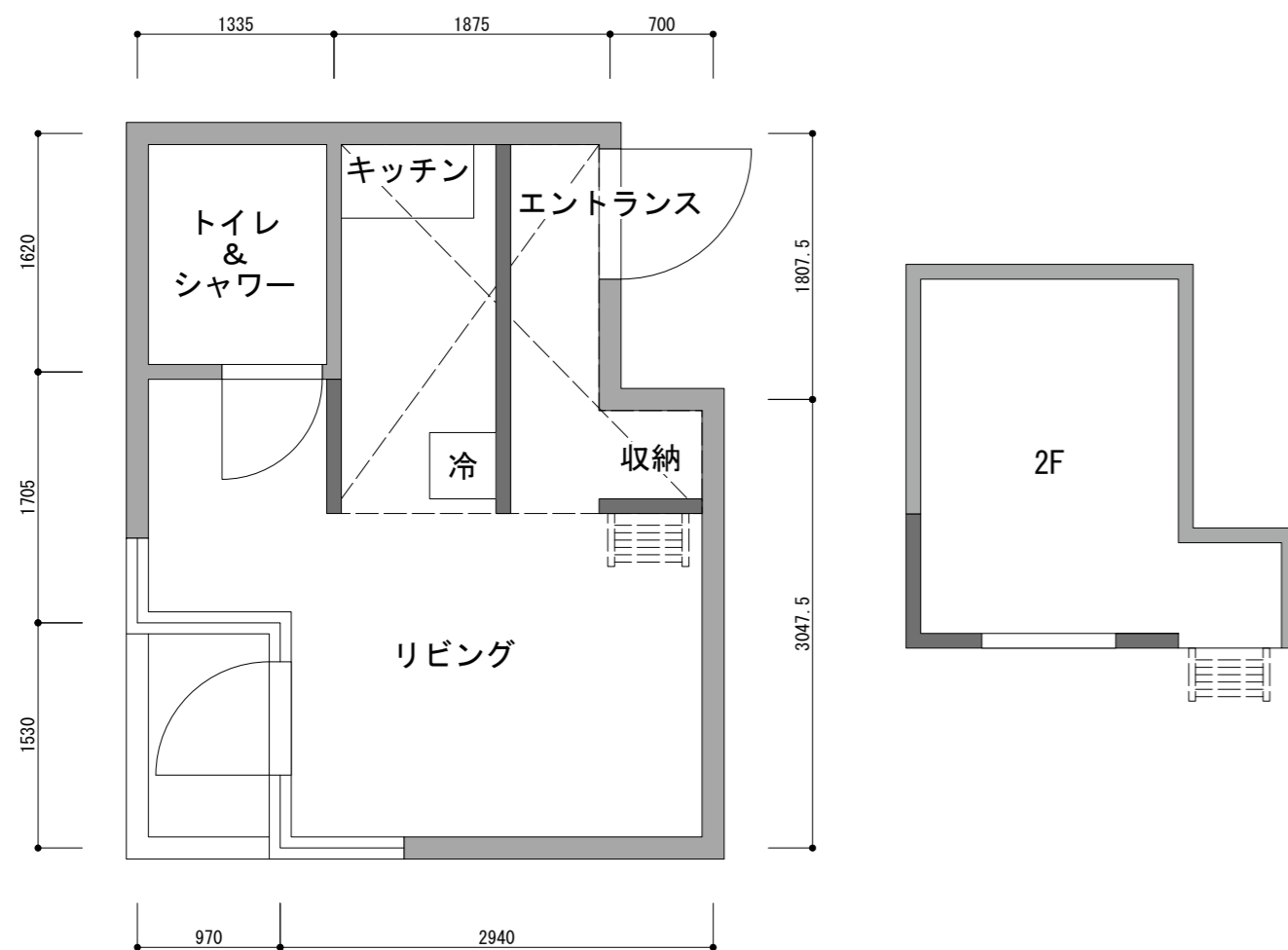


Before

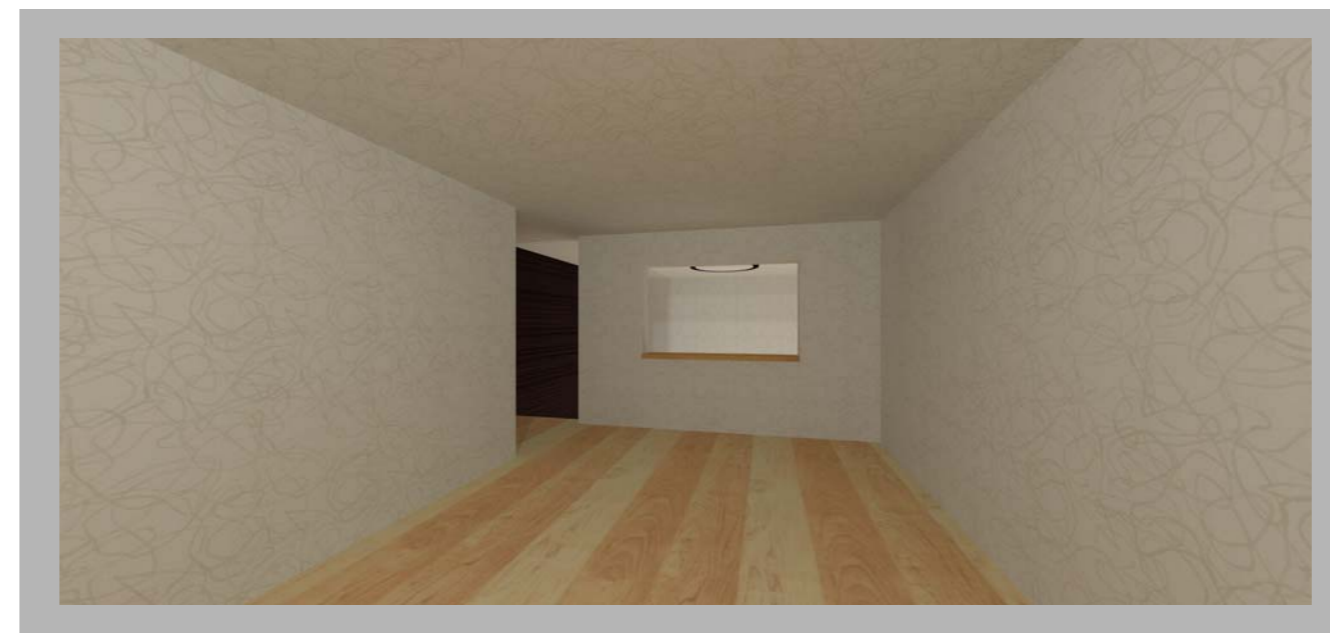


**改装前** に気になった点は、一人暮らし用の賃貸物件にありがちな、キッチンとエントランス部分が近いこと。ロフトが柵なので物件そのものが一つの部屋のように感じている。この2点です。

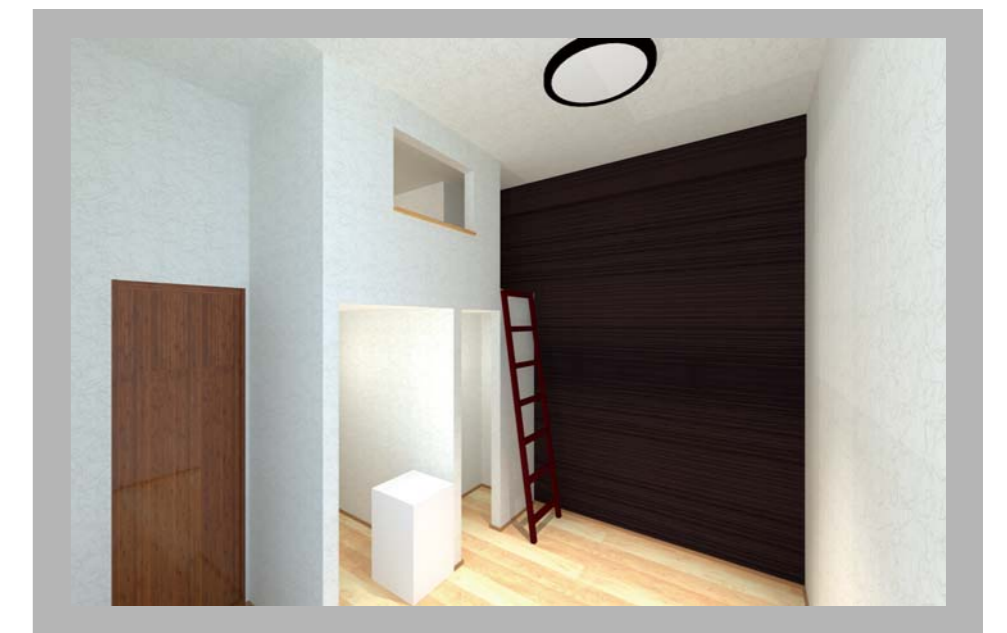
After



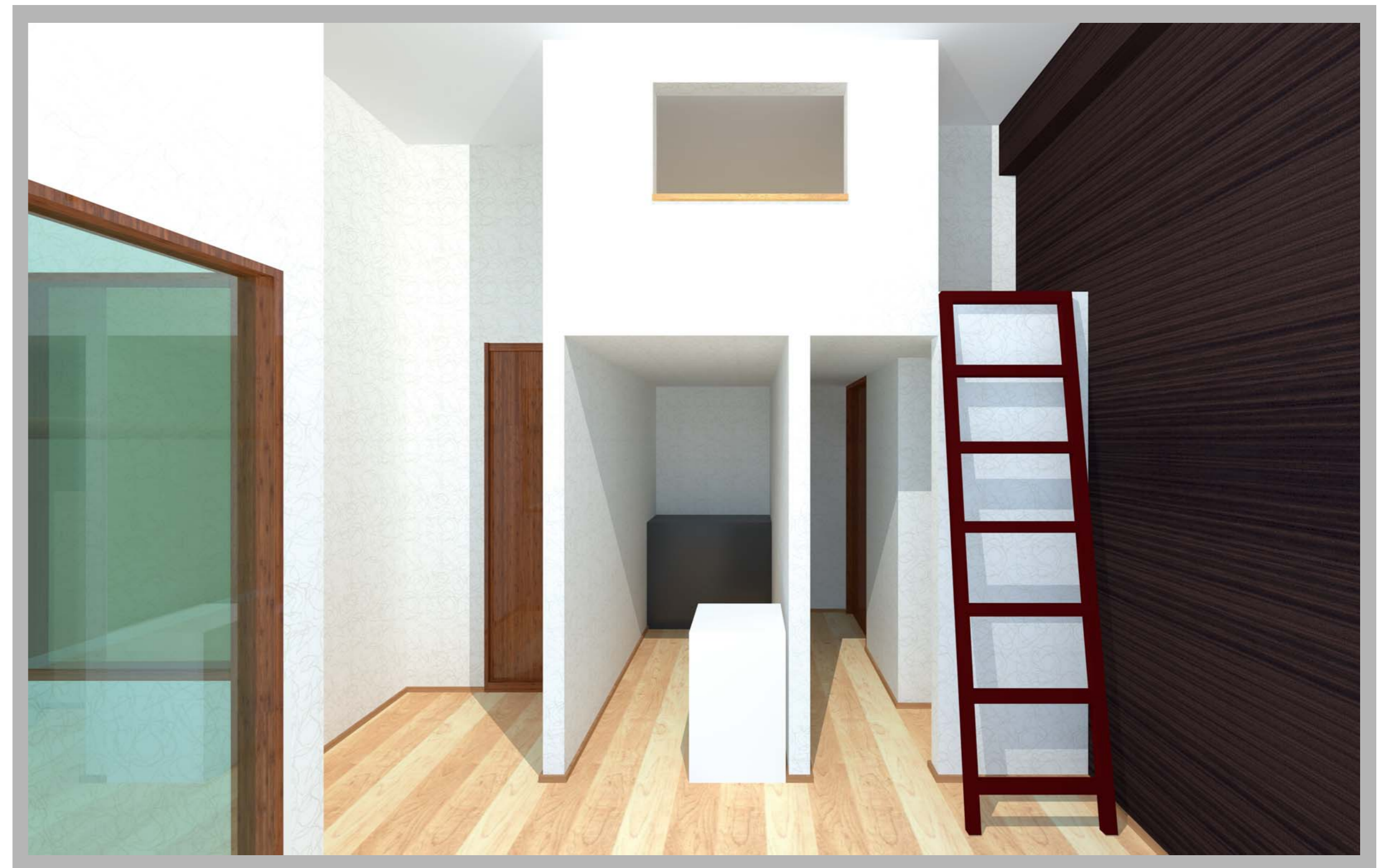
**改装後** は間仕切り壁を設けてエントランスとキッチンが分かれるようにしました。そのためはしごを置くスペースがなくなってしまうのでロフトの床部分を60センチ増築してはしごを置くスペースと収納スペースを同時に確保しました。ロフトの柵部分は壁にすることで一体感をなくし、ロフトではなく1F,2Fと感じれるようにしました。2つ壁を設けたことにより空間がエントランス、キッチン、リビング、収納、2F、と分断されます。少しの間仕切り壁と少しのロフト増築によってめりはりのある贅沢な空間に仕上がると思います。



2F のイメージパース



ベランダから見た室内パース



正面から見た全体パース・・・ 間仕切り壁をどうせつすることにより、水周りと玄関周りの使い勝手が劇的に変わります。

ターゲット層 一軒家に住んでみたい人

イメージ



壁 クロス張り

壁 クロス張り

床 ナラ材