



Artistic Monotone

～ワンランク上の学生ライフ～

Concept

メインターゲットは、一人暮らしを始める学生さま。
一人暮らしができるのなら、友達を呼びたくなるようなカッコイイ部屋にしたい！
そんな方のための部屋。白と黒を貴重とし、お洒落にもいっそう意識が高まるような空間に仕上げました。

Image



床：塩ビタイル
(ホホワイト)

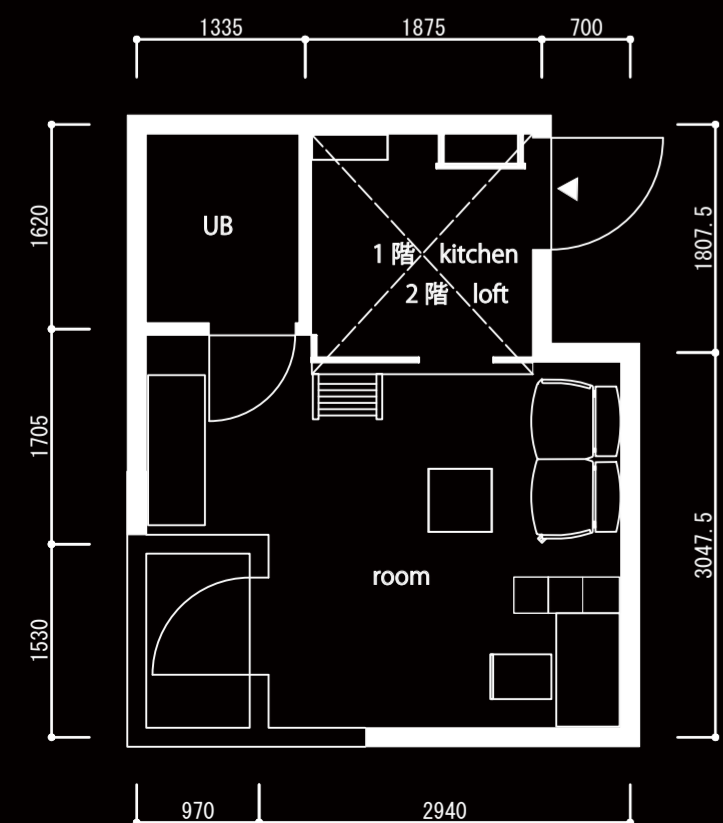


壁：ビニールクロス
(ブラック)

ファッションだけでなく、住む部屋だってカッコよく。
二面の壁は黒にし、部屋全体に絞まりを出しました。
全体の照明はダウンライトに、壁面3ヶ所にはスポットライトを設置しているので
自分好みの絵を飾ったりレイアウトの楽しみが増します。



窓側から見たパース



Plan

平面図 1/50



デスク側から見たパース



ロフト側を見たパース