

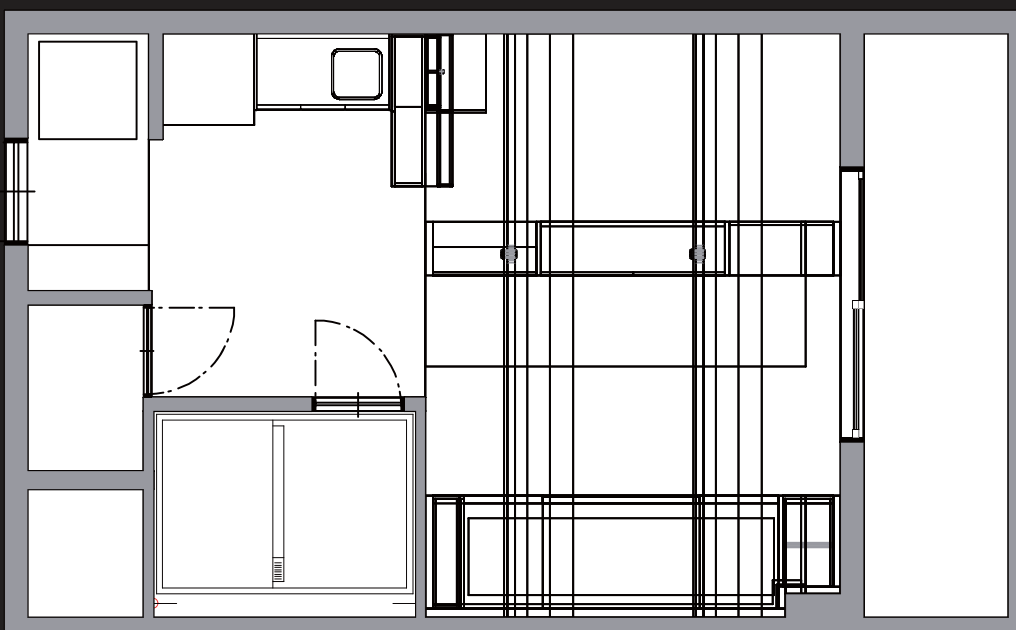
～利便性の追求～

CONCEPT

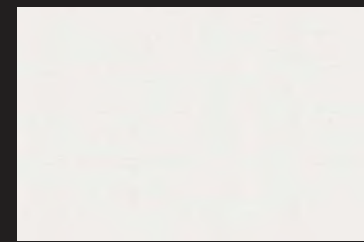
可動式の家具の中にベッド、収納、身鏡、机、棚、の要素を入れました。
狭い空間にいくらモノを入れても「狭い」のは変わりません。
なら、その狭い空間を他の空間に変えれば良いと思いデザインしました。
※浴室、トイレは既存のままです。

OWNER →→

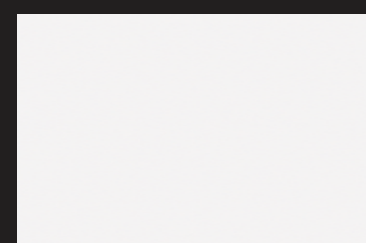
男女、は定めていません。
「調理の空間」「食事をする空間」「寛ぐ空間」「友達を招き入れる空間」「睡眠をとる空間」
住人が異なる空間を自身で設定できる様にしています。
同時に「作業空間」も確保できるので、自宅で仕事する人等にお勧めです。



レッドオーク



クロス
SW7368



メラミン化粧版(マット)



フローリング
panasonic ウォールナット



棚(閉) 通常時
TV鑑賞、寛ぐ時、食事の時など。



可動棚(開) 就寝時
可動棚から左枕元にサイドテーブル降下可能。
右枕元に棚。上棚(枕収納)下棚(コンセント有り)



造りつけ家具
中央に見鏡付き



左:服収納 左下:収納×2
中上:大収納 中下:セミダブルベッド
右下:収納



可動棚(表)
中:50インチまでのTVが置ける(棚内にコンセント設置)
中下:レコーダー等が置ける棚×2
右上:棚(扉取り付け可能) 右中下:PCデスク



可動棚(裏:開)
左:テーブル
中上:収納 中:TV棚(360°回転)
右:棚(扉取り付け可能)



キッチン



カウンターテーブル(テーブル幅可能)
棚×3:上(クロス)中(ナイフ、フォーク)下(箸)