

## Concept

### ローズクォーツ × セレニティーカラーで明るく柔らかい雰囲気へ

若年層の女性をターゲットにしたデザインですが、ブルー系のセレニティーが入ることで女性向けだけど甘すぎないデザインとなっています  
ベビー用品などに良く取り入れられるローズクォーツとセレニティーのカラーが部屋に柔らかい印象を残したまま華やかさをプラスしてくれるホッと一息つける部屋を提案します

## Owner

狭いというデメリットがありましたが、思い切って部屋を二つに分けたことで来客があっても寝具を見えない位置に置くことができます。  
水周りの移動はなく、キッチンが使いやすくなるよう拡大するためクローゼットの位置をずらしました。  
ナチュラルスタイルとシャビースタイルを掛け合わせた空間なので多くの方に好まれる部屋になると思います



室内を明るくやわらかい雰囲気にまとめることで圧迫感をなくしました。  
フローリングを敷くことで縦のラインを強調し、狭い印象を緩和する  
キッチンからリビング・ダイニングの間に扉がないことで縦に長い部屋となり  
2部屋に分けても狭さを感じさせない

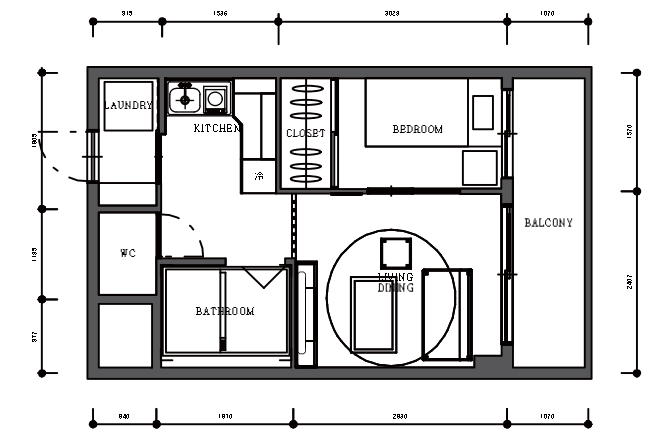
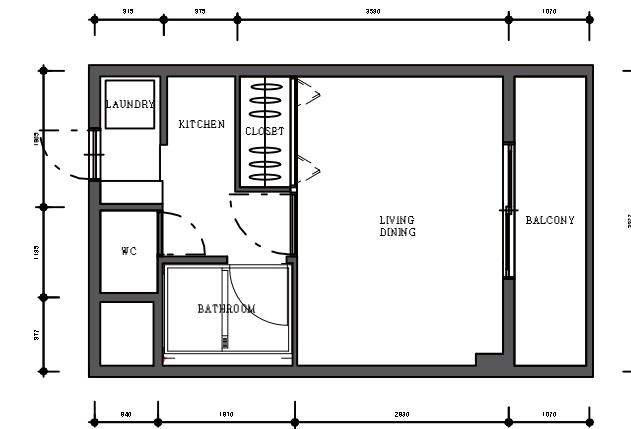
# Natural Shabby

～柔らかな色合いでホッと一息～



キッチンからリビングの間の天井に木製の格子を取り付けのれんの変わりにドライフラワーやアイビーなどを吊り下げることでシャビースタイルにマッチしたしきりをつくれるようにしました

## plan



S=1/50

## material image

あたたかみのある室内にあわせ、全体的に素材感のあるものをチョイス  
つつつとした冷たさ感じさせるものはできるだけ使わない。



フローリング



キッチン



テーブル



カーペット



ソファ