

ILLUSION SPACE

都市簡潔生活の雰囲気のあるワンルーム

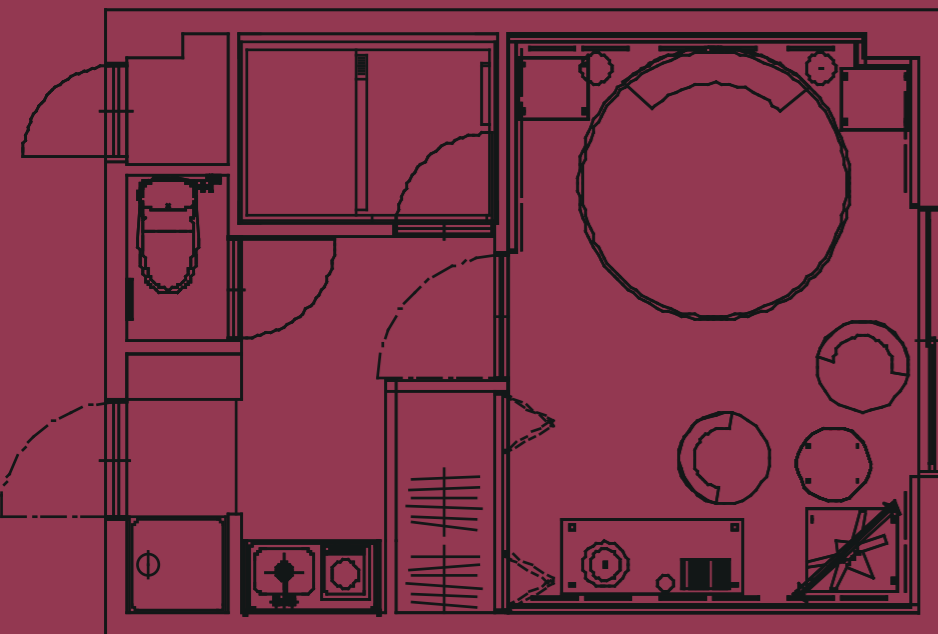
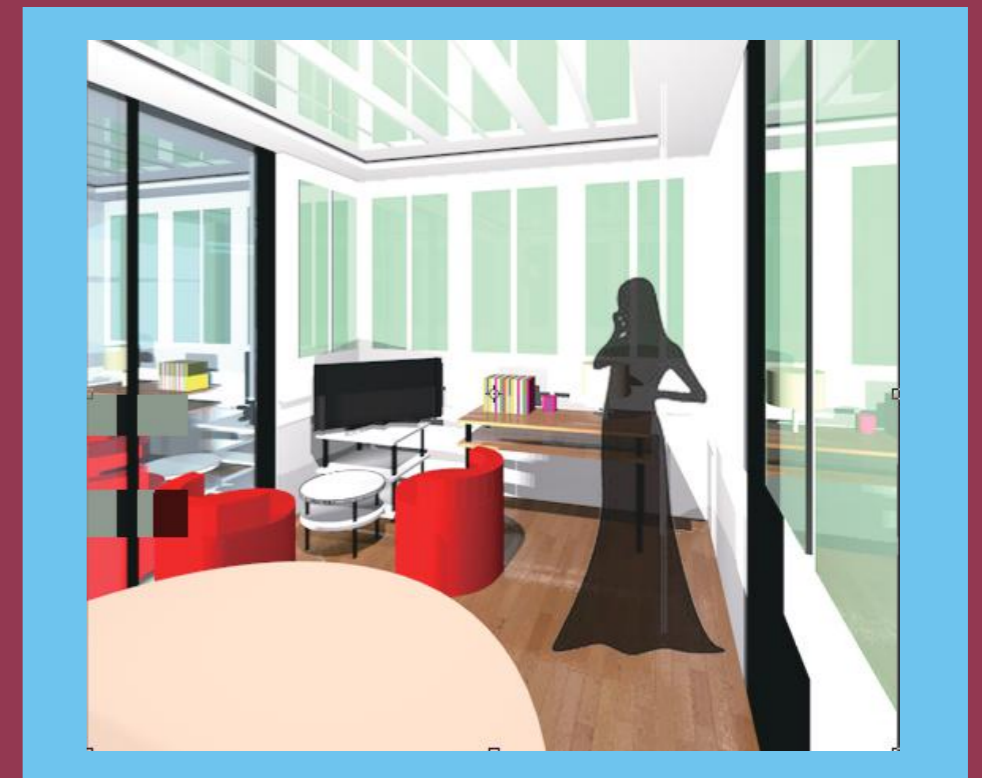
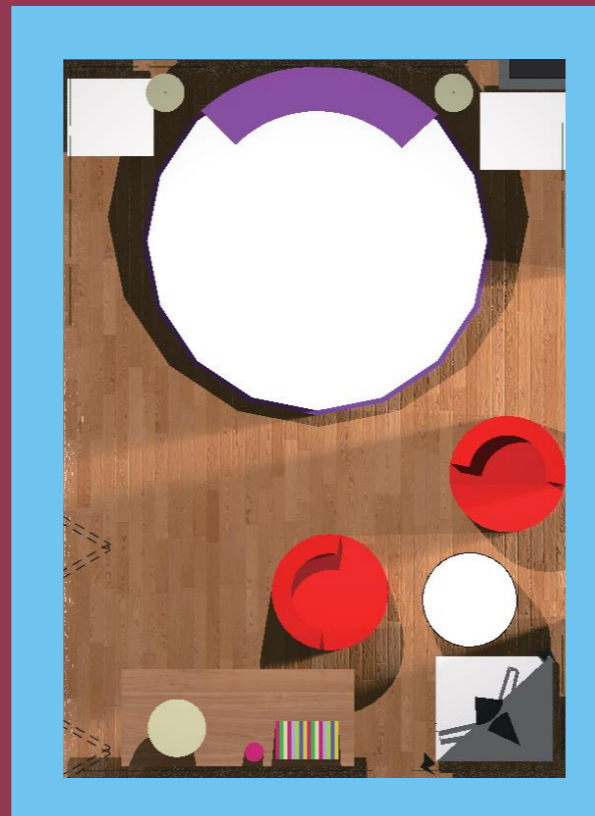
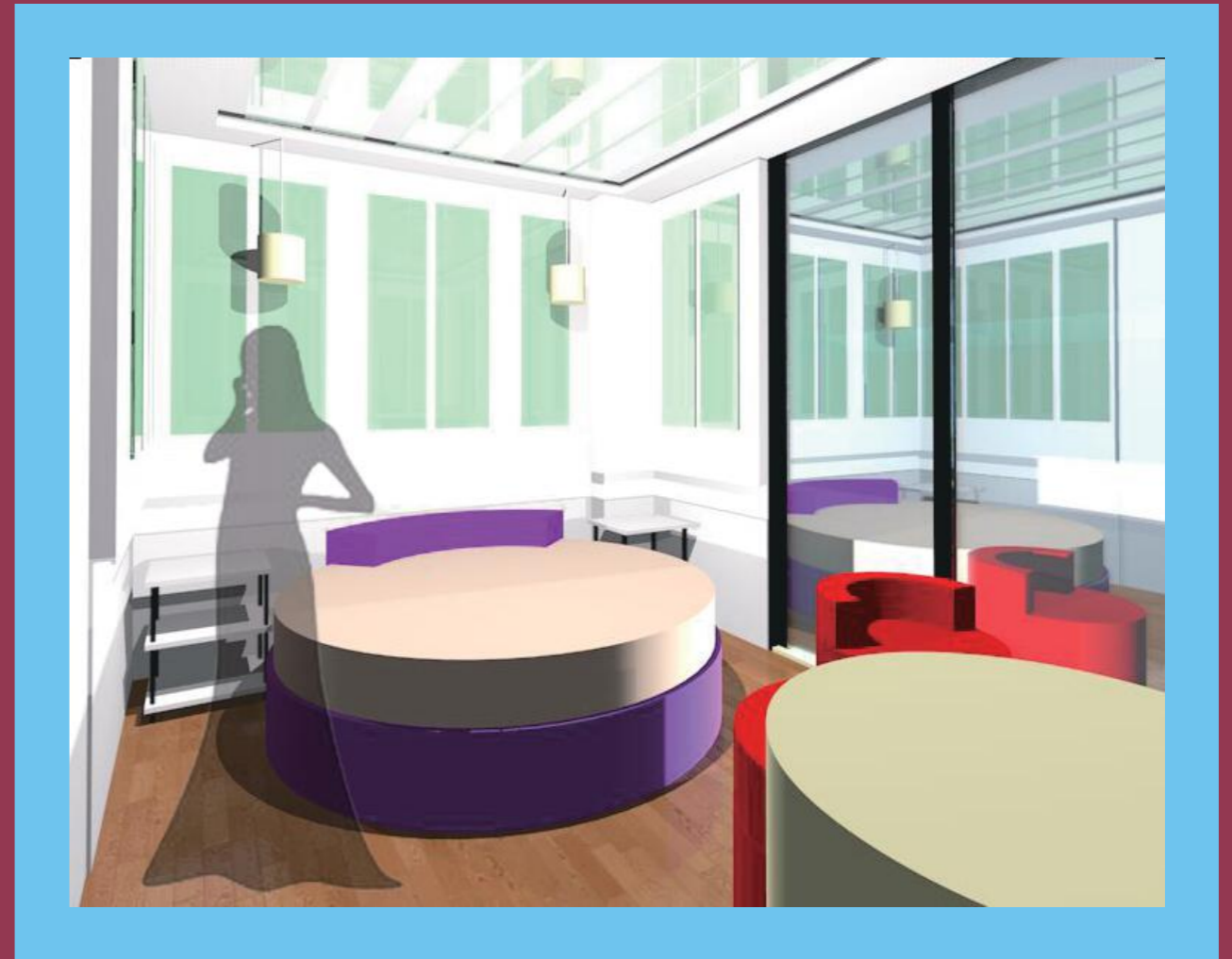
Concept

20代30代の女性サラリーマンはターゲットとして設計である・第一印象は狭くない空間で脳に刻まれ、扉を開けた人目の錯覚で大きく空間記憶に影響します。

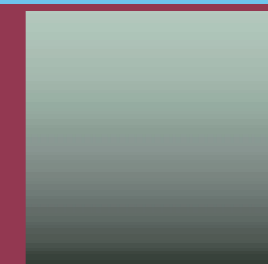
狭い部屋で鏡と照明を当てた時、大きく空間感になります。狭い都市感が消して、気持ちが良い都市空間に提案します

オーナー様へ

最近20代~30代の間では、狭い空間生活が嫌いなので錯覚を利用して使用やすく好まれる空間に仕上げると思います



フローリング



ミラシト



KSA1242