

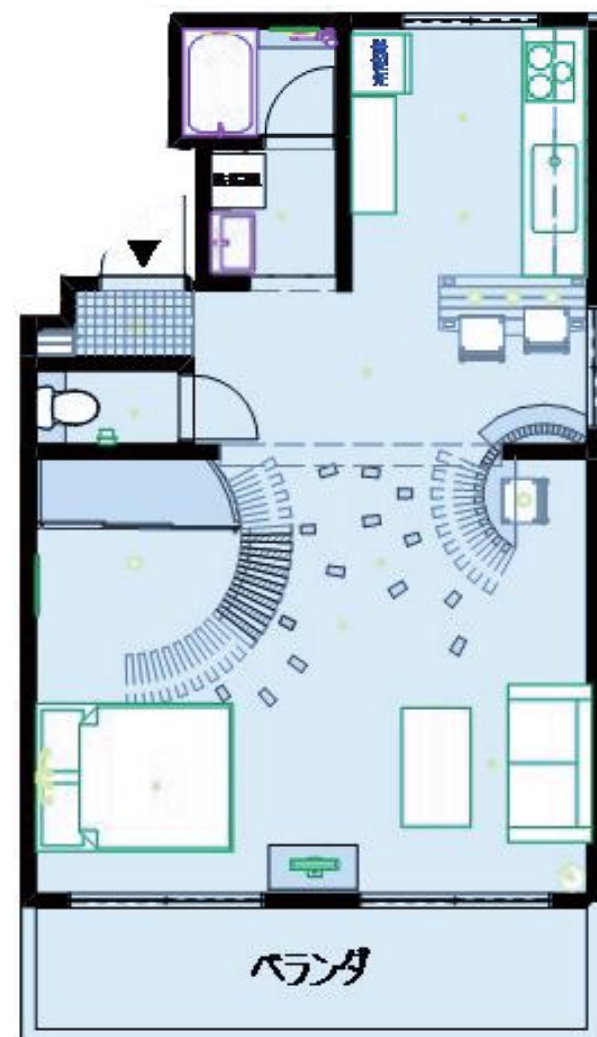
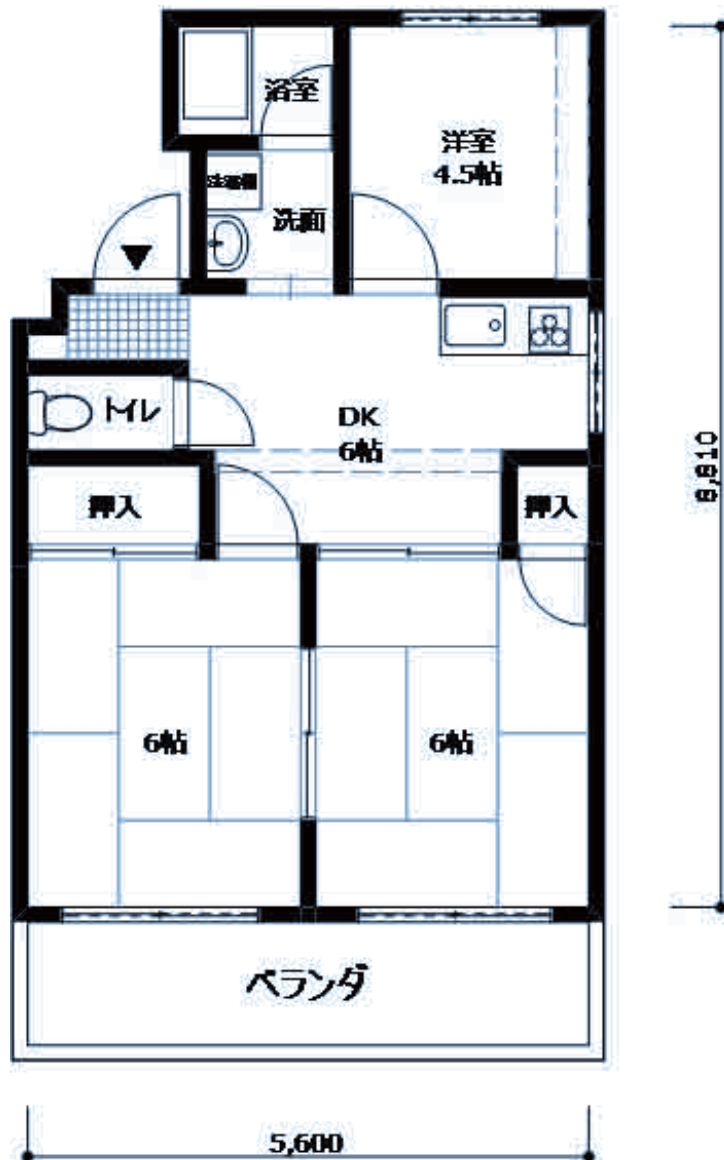
familiar

～馴染みのある海岸～



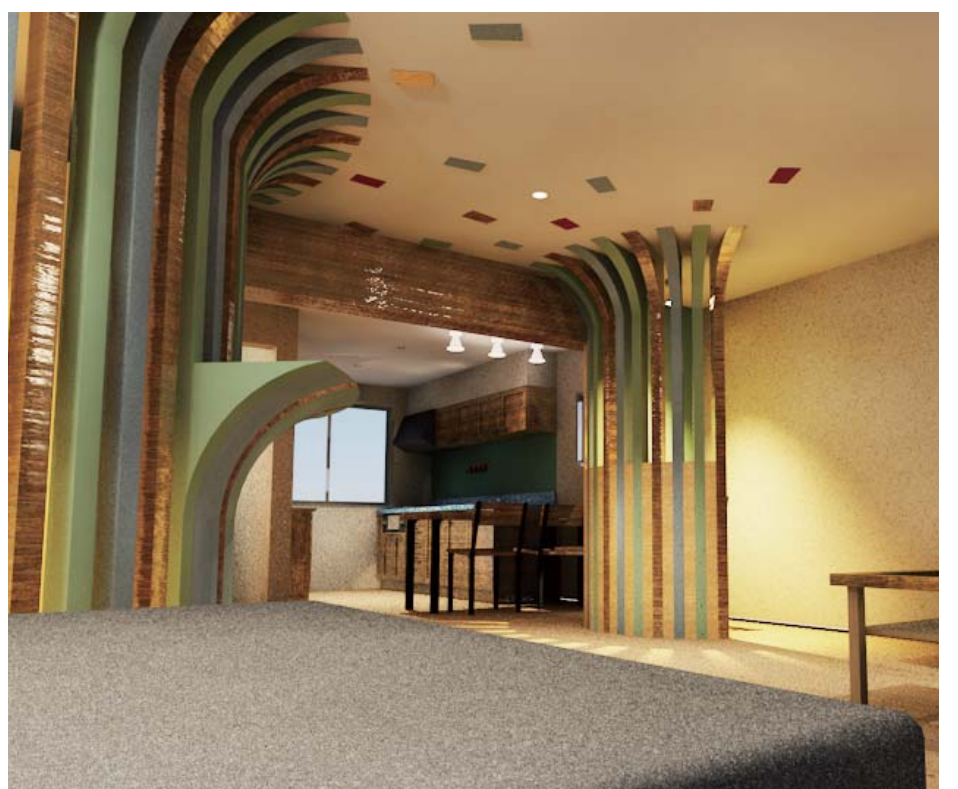
Before

After



Concept

幼い頃からよく行っていた海岸は、家族や仲間たちとの思い出がいっぱい詰まっている。
きれいなリゾート地のビーチよりもずっと価値があるはず。
そうゆう想いから自分の一番身近な海岸をイメージしながらデザインした。
新しいけどどこか馴染みのある空間に。



familiar

今回この物件は、玄関からキッチンが見えてしまう事とキッチンが狭すぎる事がマイナスな部分であったが、あえてそこを生かして思いっきりオープンな間取りにした。イメージしたのは幼い頃からよく行っていた海岸である。そのため壁を作らず一体感のある空間になっている。
壁面には、砂浜をイメージしたものと海をイメージした水色のタイルを使用している。
床材は、木材で統一しているが玄関だけは、海にたどり着くまでの道としてコンクリートを使用している。
クローゼットとデスクの空間わけには、天井に這うように伝わっていくアールを使用しているが、これは波と海岸沿いに立っている木を連想しており、クローゼット側には本でも雑貨でもなんでも置くことができる棚が、デスク側にはちょっとしたベンチがつくりつけられている。