

KAZARU HOUSE

世界で一番 部屋が好き



はじめに

外観の雰囲気や築年数を考慮した結果、斬新で近未来的な内装よりも、親しみやすく落ち着く空間とした方がお客様に興味を持ってもらえらると思われました。

内装のイメージとしては、南フランスの田舎（温もりのある雰囲気）の民家です。タイルと、木製建具を使用することで心温まる室内をデザインしました。

目的

一般的な賃貸住宅よりも、長期に渡って入居していただく事を目的とする。

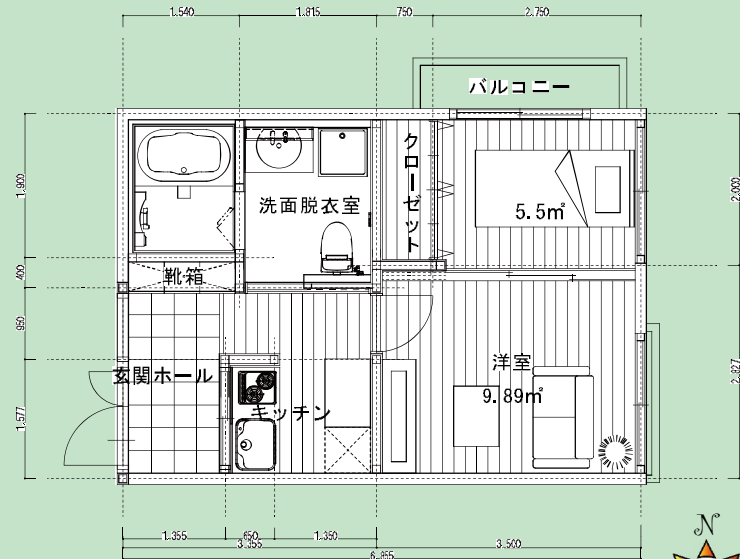
コンセプト=KAZARU 飾る

1. ターゲットはキャリアシングル

メインターゲットは女性。30代以上の北欧の雰囲気を好む方。自己投資の一つとして、インテリアにも個性を出してほしい。内装のイメージがつかめない、どういう風に「飾る」のかわからないという方でも試行錯誤する事で、愛着のある部屋を育てていく事ができる。

2. 魅せる玄関

「飾る」を目的としたデザインに刺激を与える。あえて、玄関扉をガラス戸にし、外部からの視線を受ける事で、いつも綺麗でかっこよく、自慢したくなる自分好みの玄関となるようにした。そして玄関が良くなることで、居室部分の「飾り」にも良い影響を与える事が出来る。



平面図 S=1/50



Image



ダウンライト



ニッチ



木製ブラインド

Image



テラコッタ



玄関タイル



モザイクタイル

