

KADO-MAGIE

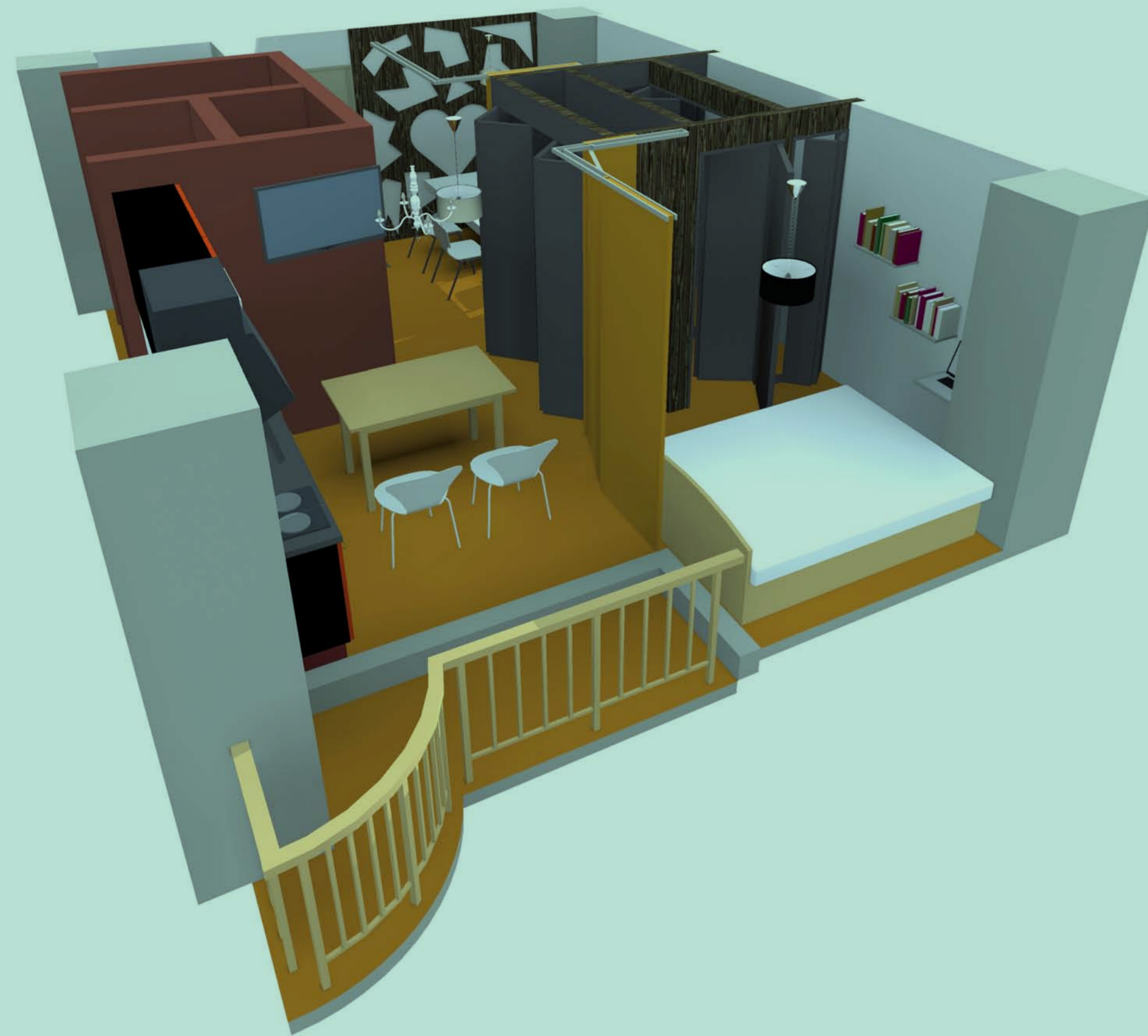
～居心地の良い空間～

ターゲット

キャリアシングル

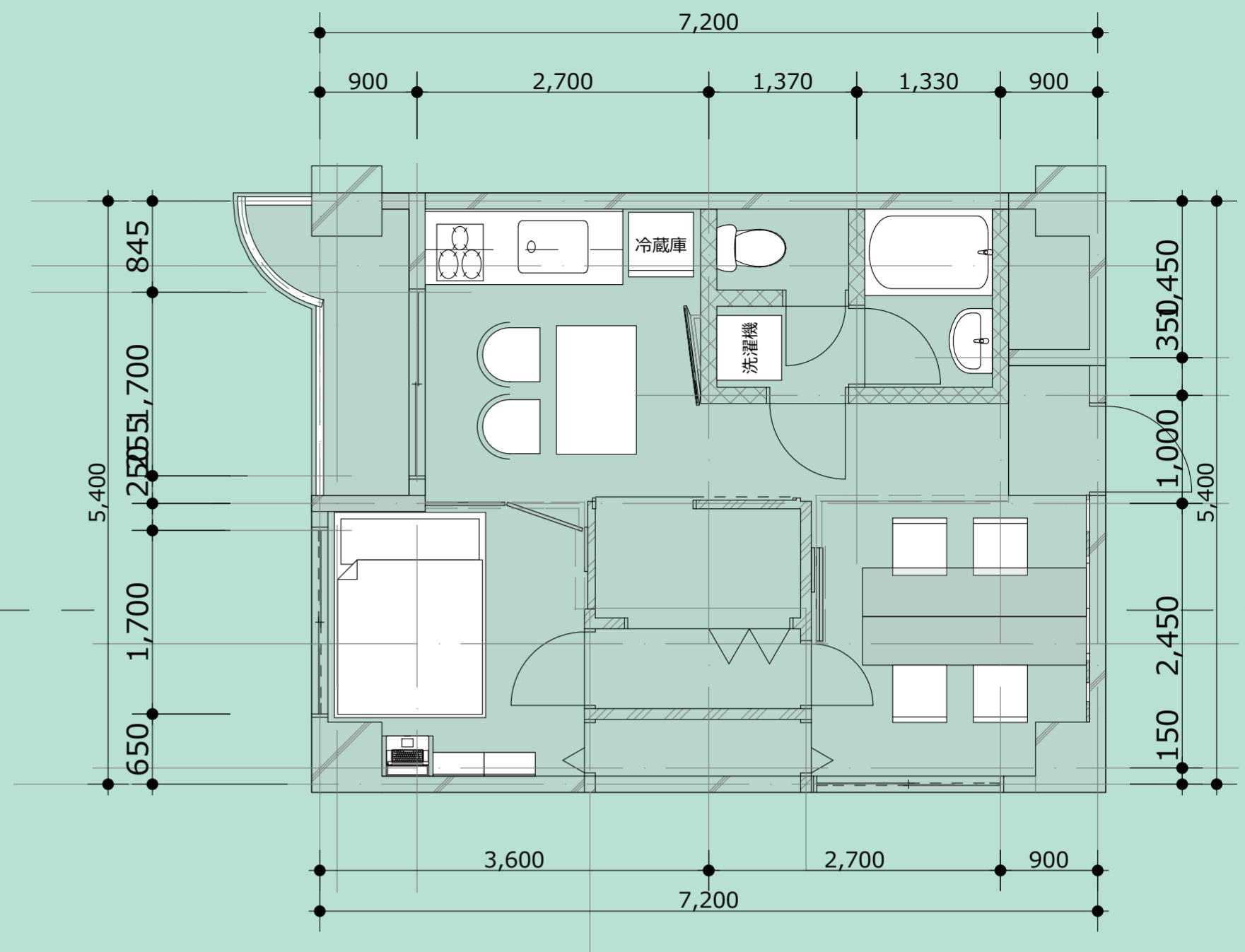
お二人入居

DINKS(共働き・子供いない夫婦)



狭い屋根をできるだけ広くみせるために壁をなくし、可動間仕切りを作ることで友達が来たときなどは、寝室などは閉めて、プライベートを大切にできるようにしました。

断面図 ▼



▼ 断面図

壁に棚を設けたので寝室で読書やネットを楽しめます。

仕事場と寝室を行き来でき通路内からも服を、取り出せるように仕上げました。



壁の中にテレビを埋め込みました
壁にテレビを埋め込むことで広くなります。キッチン横にテーブルを置くことでスムーズに食事を済ませることができます



残って持って帰ってきた仕事をできる空間を作りました。
壁をオリジナルで作し、真ん中にハートを持ってくることで2人の愛が深まればなと思います。

